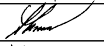



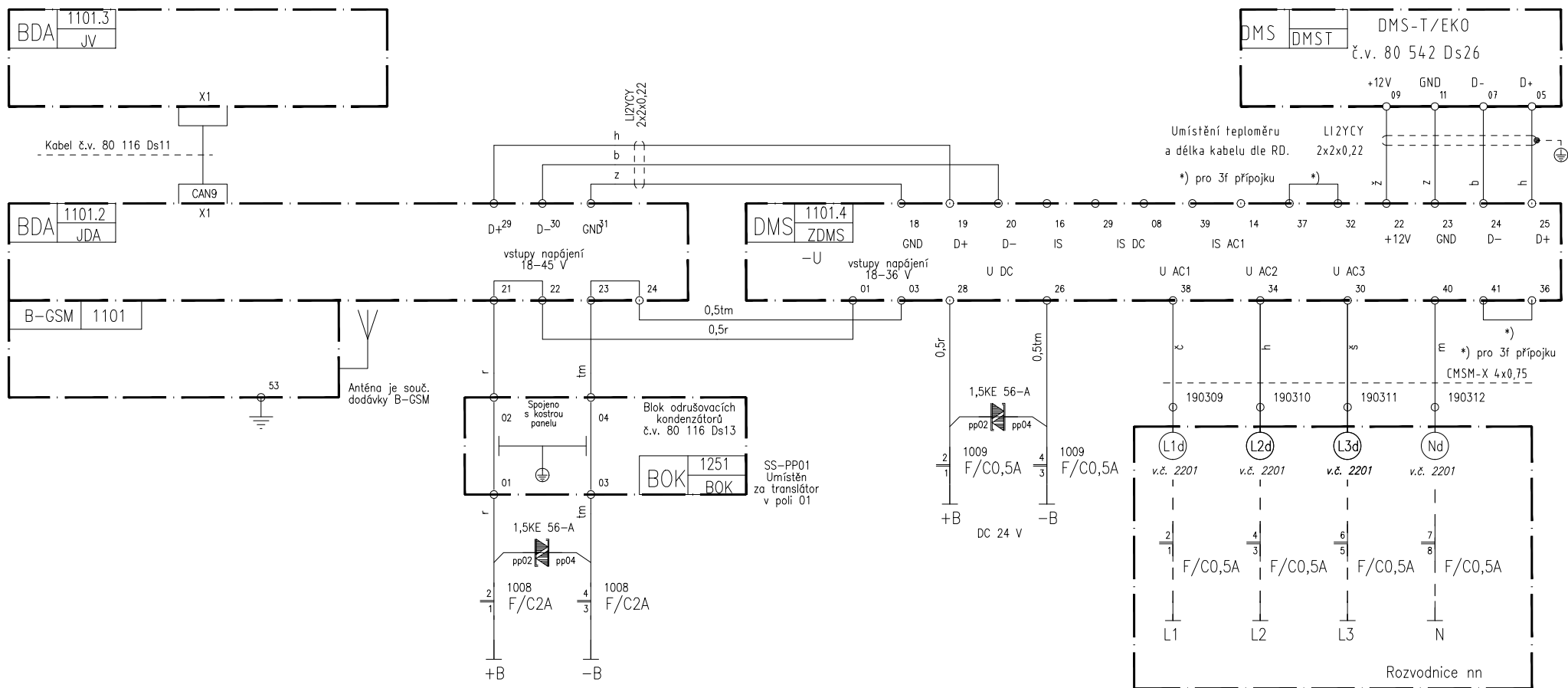
- 9001

Diagnostika – analogové vstupy
- 9002

Diagnostika – binární vstupy

12.10.2018

Zakázkové číslo: 18-050-30-513		Jméno Téma	Podpis 	 Pracoviště 211 – Ostrava
Datum: 10.2018	Kreslil	Navrátil	Navrtil	
Stupeň dokumentace: dPSŘ	Kontroloval	Navrátil	Navrtil	
Oprava PZZ v km 86,412, 87,045 a 94,548, 94,937 trati Praha Vysočany – Turnov PS 01 : PZS v km 86,412 a 87,045				9000
PZS v km 87,045 Diagnostika				

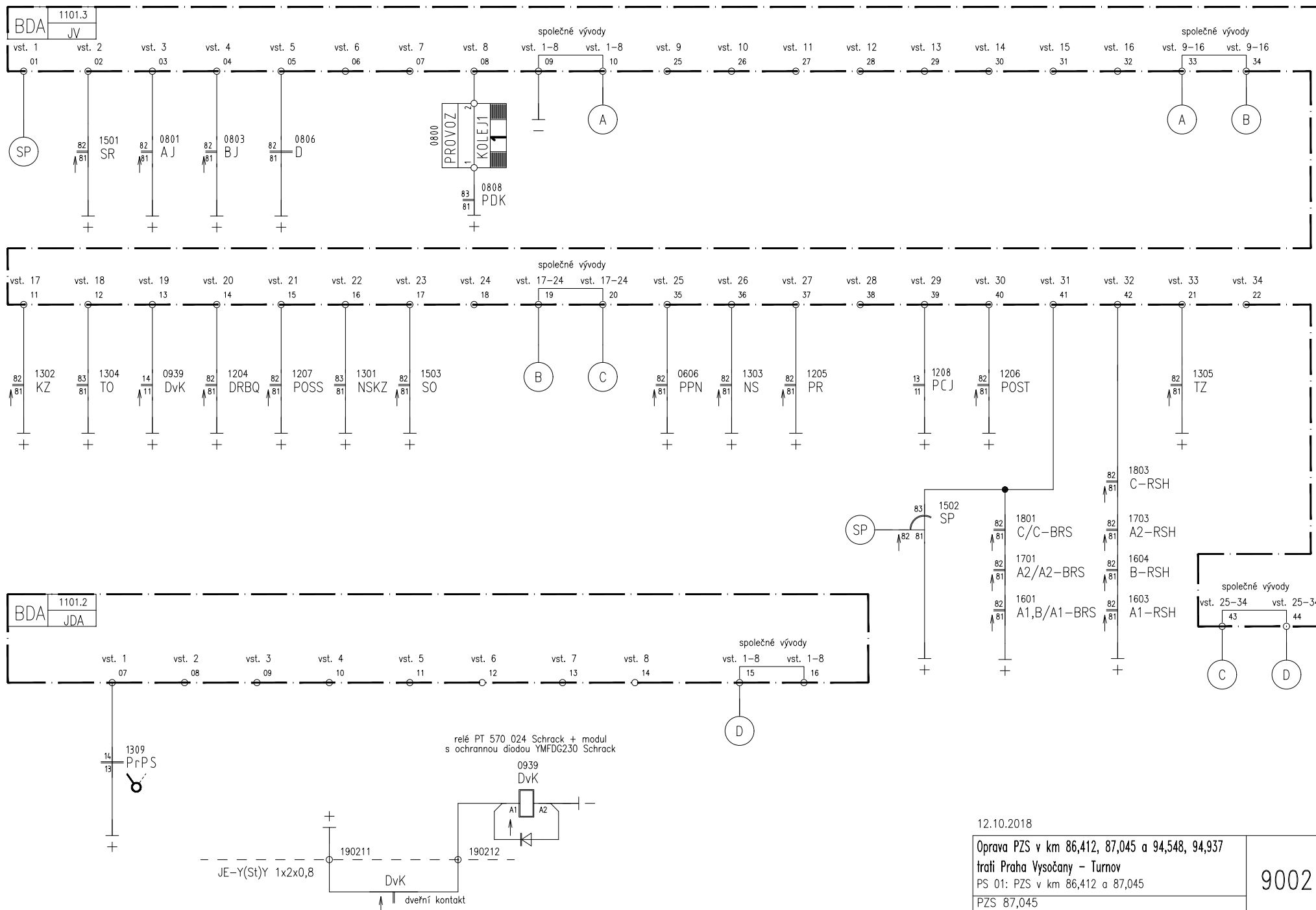


⊕ – stínění je pomocí oka a vějířové podložky spojeno s kostrou panelu.

12.10.2018

Oprava PZS v km 86,412, 87,045 a 94,548, 94,937  
 trať Praha Vysočany – Turnov  
 PS 01: PZS v km 86,412 a 87,045  
 PZS 87,045  
 Diagnostika – analogové vstupy

9001



12.10.2018

Oprava PZS v km 86,412, 87,045 a 94,548, 94,937  
trati Praha Vysočany - Turnov  
PS 01: PZS v km 86,412 a 87,045  
PZS 87,045  
Diagnostika - binární vstupy

9002